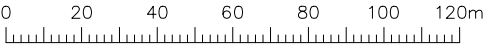




TINGMÄRGID:

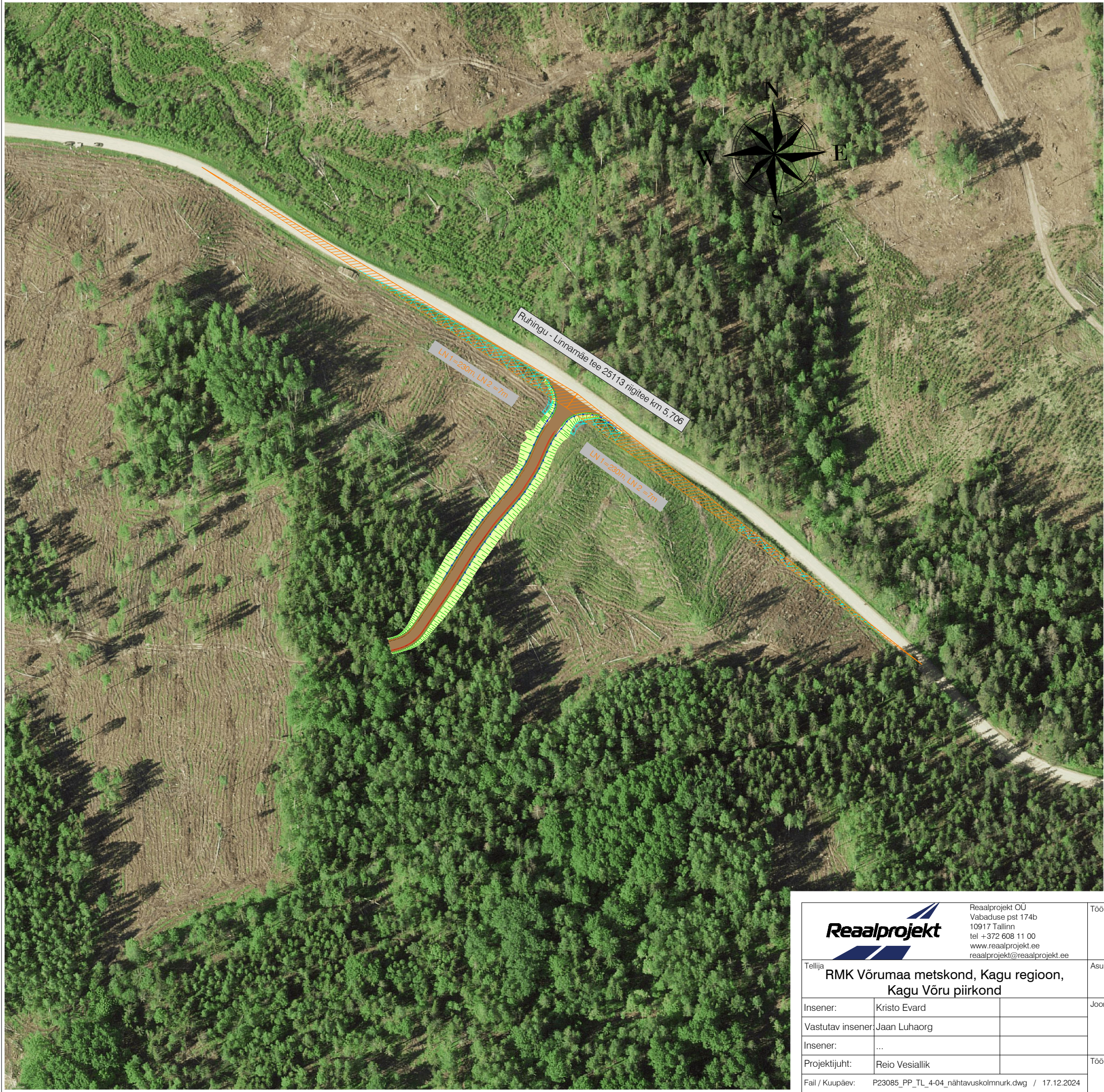
- Projekteeritud nähtavuskolmnurk
- Projekteeritud raadatav ala



M 1:2000

<div>Reaalprojekt</div> <div>Reaalprojekt OU Vabaduse pst 174b 10917 Tallinn tel +372 608 11 00 www.reaalprojekt.ee reaalprojekt@reaalprojekt.ee</div>		Töö nimetus <b>Tepo ja Jaskaoja teed</b>			
Tellija <b>RMK Võrumaa metskond, Kagu regioon, Kagu Võru piirkond</b>		Asukoht <b>Linnamäe ja Rummi küla, Võru vald, Võru maakond</b>			
Insener:	Kristo Evard	Joonise nimetus <b>Tepo tee ristumiskoht riigiteega (Linnamäe - Kärjala tee 25123 riigitee km 1,065) nähtavuskolmurk</b>			Mõõtkava <b>M 1:2000</b>
Vastutav insener:	Jaan Luhaorg				
Insener:	...				
Projekti juht:	Reio Vesiallik	Töö nr <b>P23085</b>		Stadium <b>PP</b>	Kõide; eriosa <b>TL</b>
Fail / Kuupäev: P23085_PP_TL_4-04_nähtavuskolmnurk.dwg / 17.12.2024				Joonise nr <b>4-04-01</b>	





TINGMÄRGID:	
	Projekteeritud nähtavuskolmnurk
	Projekteeritud raadatav ala

<div>Reaalprojekt OU Vabaduse pst 174b 10917 Tallinn tel +372 608 11 00 www.reaalprojekt.ee reaalprojekt@reaalprojekt.ee</div>		Töö nimetus	
Tellija RMK Võrumaa metskond, Kagu regioon, Kagu Võru piirkond		Asukoht Linnamäe ja Rummi küla, Võru vald, Võru maakond	
Insener:	Kristo Evard	Joonise nimetus Kuusekultuuri tee ristumiskoht riigiteega (Ruhingu - Linnamäe tee 25113 riigitee km 5,706) nähtavuskolmnurk	Mõõtkava M 1:2000
Vastutav insener:	Jaan Luhaorg		
Insener:	...		
Projekti juht:	Reio Vesiallik	Töö nr P23085	Stadium PP
Fail / Kuupäev: P23085_PP_TL_4-04_nähtavuskolmnurk.dwg / 17.12.2024		Kõide; eriosa TL	Joonise nr 4-04-02